



Leitbild

Der Mensch

«Im Mittelpunkt unserer Arbeit steht der Mensch»

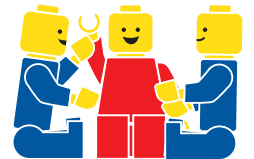
- Wir begegnen einander mit einer positiven Erwartungshaltung.
- Wir streben eine vertiefte Zusammenarbeit zwischen Kindergarten und Schule an.
- Das Begleiten der Kinder liegt uns am Herzen.
- Schülerinnen und Schüler mit besonderen Bedürfnissen werden bis Ende des 6. Schuljahres möglichst schulhausintern geschult.
- Wir setzen uns für eine ganzheitliche Förderung ein.

In Bewegung

- Unsere Schule ist in Bewegung und steht auf einem tragenden Fundament, auf welchem wir nach Bedarf auf- oder umbauen können.
- Aktuelles greifen wir auf und lösen es gemeinsam.
- Veränderungen gehen wir überlegt und zum Wohle aller an.

Lernen

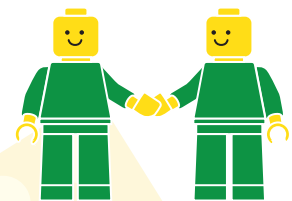
- Wir begleiten und fördern den jungen Menschen auf dem Weg zur selbständigen Persönlichkeit.
- Unsere Begleitung konzentriert sich vor allem auf die Arbeit in der Schule.
- Fördern geschieht auch durch das Fordern der Leistung.
- Wir streben eine integrative und individualisierte Förderung von Lernenden an.
- Der Beizug von Speziallehrkräften erfolgt in Zusammenarbeit mit den Eltern und nach den gesetzlichen Bestimmungen.



Miteinander

«Alle sollen sich an unserer Schule sicher und angstfrei bewegen können.»

- Wir begegnen uns wertschätzend, ungeachtet von Nationalität, sozialer Zugehörigkeit, Geschlecht und Religion.
- Wir halten uns an verbindliche Absprachen und wirken an gemeinsamen Entwicklungsarbeiten mit.
- Die Lehrkräfte unterstützen sich gegenseitig und bilden sich auch gemeinsam weiter.
- Die Schule arbeitet mit dem Kind, den Eltern, dem Quartier und den Behörden zusammen.



Grenzen

- Wir halten uns an die Abmachungen und Regeln, die an unserer Schule gelten.
- Wir orientieren uns an unserer Hausordnung und unserem Leitbild.
- Respektvolle Umgangsformen und Zuverlässigkeit werden an unserer Schule gelebt, gepflegt und wenn nötig eingefordert.
- Wir setzen voraus, dass zu den Räumen, dem Mobiliar, dem Schulmaterial und dem Pausenplatz Sorge getragen wird.

